

## EXUVENT.iMCP

Botoneira de desenfumagem inteligente,  
IP30.



### Características principais:

- Conexão a botoneira de ventilação;
- Conexão de sensores;
- Fácil configuração;
- Sinalizador acústico incorporado;
- Alimentação através de dois condutores;
- Saída para indicação de status;
- Uso exclusivo nos painéis de comando SVL.



# Botoneira de desenfumagem inteligente iMCP, para painéis de comando SVL

## FÁCIL INSTALAÇÃO E OPERAÇÃO

A botoneira de desenfumagem é fácil de instalar e de utilizar. É desenvolvida para ser utilizada apenas em conjunto com Painéis de comando Exuvent.SVL.

## INDICAÇÃO NO PAINEL FRONTAL (PLACA LED):

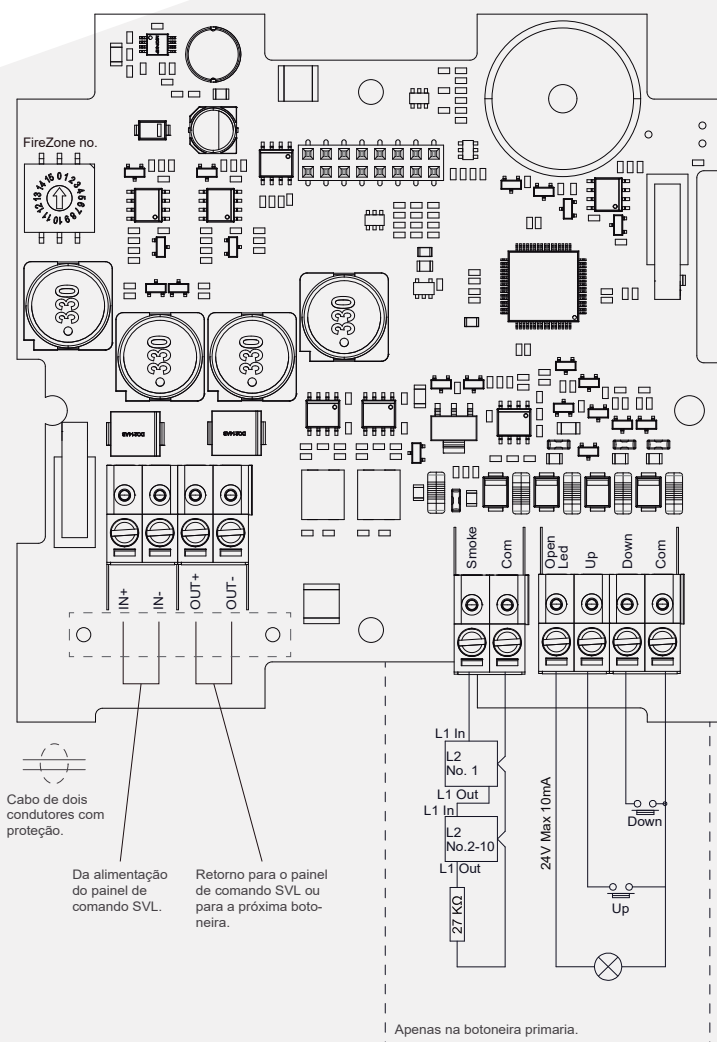
LED verde Ok = a zona está ok.

LED de falha amarelo = a zona está em falha.

LED de alarme vermelho = a zona está em alarme.

LED azul = sistema aberto ou fechado.

O reset de zona é possível diretamente na botoneira de desenfumagem.



## Características

Funções: Alarme, reset e sinalizador acústico.

Indicações de LED: "ok"(verde); "erro"(amarelo); "alarme ativado"(vermelho), Sistema aberto (azul).

Dimensões: 125 mm x 125 mm x 36 mm (L x A x P).

Cor: Laranja (pode ser entregue em cinza sob encomenda).

Ventilação: Número ilimitado de interruptores mecânicos de ventilação sem indicação de LED - máx. 10 com indicação de LED.

Entrada de detector (fumo/calor) com detecção de linha/máx. consumo de energia para detectores = 1 mA ≈ aprox. 10 detectores.

Grau de proteção: IP30.

Consumo em falha de alimentação: 5 mA.

Item no. : 511890 (laranja) primário com conexão para detectores e botoneiras de ventilação.

Item no. : 511889 (cinza) primário com conexão para detectores e botoneiras de ventilação.

Item no. : 511990 (laranja) secundário sem conexão para detectores e botoneiras de ventilação.

Item no. : 511989 (cinza) Secundário sem conexão para detectores e botoneiras de ventilação.

Para mais informações visite o nosso site em: [www.exuvent.pt](http://www.exuvent.pt)



Soluções de Desenfumagem e Ventilação Naturais, Lda