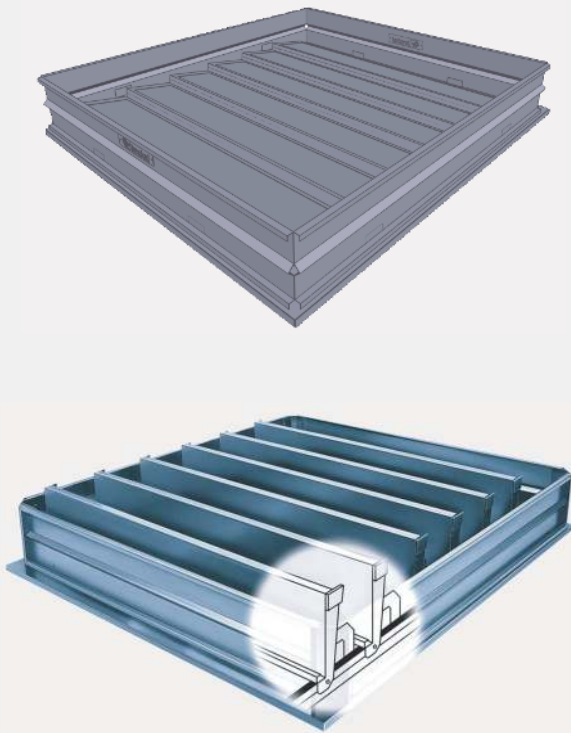


EXUVENT.EURA

 Desenfumagem

 Design

 Conforto



Exutor de fumos de lamelas

O exutor EURA é composto por lamelas que permitem a extração natural de fumos (desenfumagem), de grandes volumes de ar quente e gases, num curto espaço de tempo. Possui marcação CE de acordo com a EN 12101-2.

O exutor EURA está testada para 1000 ciclos de abertura em desenfumagem (Re 1000) e garante fiabilidade em 10.000 ciclos em ventilação.

As características que distinguem a EURA, são a relação de baixo custo de investimento e rápida abertura e fecho das lamelas.

Graças ao design aerodinâmico e estético, do seu aro e da variedade de versões do mesmo, o exutor EURA é indicado para uma grande variedade de aplicações, desde edifícios industriais até oficinas, auditórios, centros-comerciais ou átrios. Pode ser instalado desde os 0° até aos 90°.

Material

Alumínio AlMg3 de alta qualidade, endurecido, resistente à corrosão marítima, com teste de resistência de 1200 Joule. Dobradiças resistentes à corrosão. A vedação longitudinal é feita com fitas especiais que vedam a entrada total de água, evitando o perigo de congelamento e garantido um alto nível de isolamento à entrada/saída de ar.

O alumínio é totalmente anticorrosivo e é fornecido na forma natural sem ser tratado.

O exutor EURA está disponível também com isolamento acústico e com grelha anti pássaros ou insetos. Dobradiças das lamelas em nylon de alta resistência ao fogo.

Tipos de operação (comando):

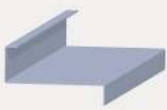
Ventilação Natural:

P	Pneumático de efeito simples
P2	Pneumático de efeito duplo
M-230	Motor elétrico 230Vac
K	Cabo

Desenfumagem de acordo com a EN 12101-2:

PB	Pneumático de efeito simples, com fusível térmico
P2B	Pneumático de efeito duplo, com fusível térmico
PB- F5	Pneumático de efeito simples, com fusível térmico e segurança positiva
PB-M	Pneumático de efeito simples, com fusível térmico e operação de motor
PB-10 bar	Pneumático de efeito simples com fusível térmico ≥ 10 bar
M-24	Motor elétrico 24Vcc

Bases



LB = Base baixa



HB = Base alta



GHB = Base alta isolada

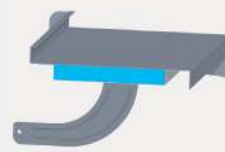


GHB = Com isolamento nas abas

Lamelas



ALUM



ALU-ISO



SANDWICH 8/16 mm

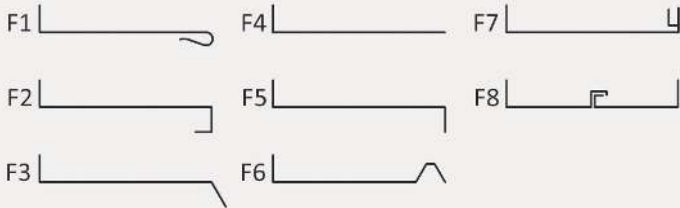


ISOLUX 8/16 mm



Vidro simples 3.3.2

Abas / Flanges



Certificação:

Exutor com marcação CE e certificado de acordo com a norma EN 1201-2
Fiabilidade Re 1000/10000
Carga de vento WL 1500
Temperatura funcionamento T (-15°C)
Comportamento na presença de incêndio B -s1, d0



Dimensões do Exutor (mm)

Tipo	Largura (mm)	Numero de lamelas														
		3	4	5	6	7	8	9	10	11	12	13	14	15	16	17
LB*/GHB	Largura (mm)	Comprimento (mm)														
030	300															
060	600															
120	1200	720	940	1160	1380	1600	1820	2040	2260	2480	2700	2920	3140	3360	3580	3800
180	1800															
240	2400															
HB	Largura (mm)	Comprimento (mm)														
030	340															
060	640															
120	1240	760	980	1200	1420	1640	1860	2080	2300	2520	2740	2960	3180	3400	3620	3840
180	1840															
240	2440															

* Para versão com base baixa (LB) entre 14 a 17 lamelas aplicável consoante a situação de instalação.

LB/GHB = Base Baixa; GHB = Base Alta Isolada; HB = Base Alta.

Larguras intermédias possíveis.

Peso do Exutor (Kg)

Tipo	Numero de lamelas														
	3	4	5	6	7	8	9	10	11	12	13	14	15	16	17
030	10	12	14	16	18	20	22	24	26	28	30	32	34	36	38
060	19	23	27	30	33	36	39	42	45	48	51	54	57	60	63
120	28	33	38	42	47	51	56	60	65	69	74	78	82	86	90
180	36	42	48	54	60	66	72	78	84	90	96	102	108	114	120
240	45	52	59	66	73	80	87	94	101	108	115	122	129	136	143

Exemplo: Eura 180-10/GHB/M-24/F5 significa: Eura com 1800mm de largura, 2260mm de comprimento (10 lamelas), base alta isolada, operação através de motor de 24Vcc e aba F5.



Superfície útil de desenfumagem (m²) - Instalação sobre base 350 mm

Tipo		Numero de lamelas														
		3	4	5	6	7	8	9	10	11	12	13	14*	15*	16*	17*
030	LB/GHB	0,14	0,18	0,22	0,26	0,30	0,34	0,39	0,43	0,47	0,51	0,55	0,59	0,64	0,68	0,72
	HB	0,16	0,21	0,26	0,30	0,35	0,40	0,45	0,49	0,54	0,59	0,63	0,68	0,73	0,78	0,82
060	LB/GHB	0,27	0,36	0,44	0,52	0,60	0,69	0,77	0,85	0,94	1,02	1,10	1,19	1,27	1,35	1,46
	HB	0,31	0,40	0,48	0,57	0,66	0,75	0,84	0,93	1,02	1,10	1,19	1,28	1,37	1,46	1,57
120	LB/GHB	0,54	0,71	0,88	1,04	1,21	1,38	1,54	1,71	1,90	2,07	2,24	2,41	2,58	2,75	2,92
	HB	0,59	0,77	0,94	1,11	1,28	1,45	1,62	1,80	2,00	2,17	2,35	2,52	2,70	2,87	3,05
180	LB/GHB	0,82	1,07	1,32	1,56	1,81	2,06	2,35	2,60	2,86	3,11	3,36	3,62	3,87	4,12	4,45
	HB	0,88	1,14	1,39	1,65	1,90	2,16	2,45	2,71	2,97	3,23	3,49	3,74	4,00	4,26	4,59
240	LB/GHB	1,09	1,42	1,75	2,09	2,42	2,80	3,13	3,47	3,81	4,15	4,49	4,90	5,24	5,58	5,93
	HB	1,17	1,51	1,84	2,18	2,52	2,90	3,25	3,59	3,94	4,28	4,62	5,04	5,39	5,74	6,09

*Coeficiente aerodinâmico (Cv) de 14 a 17 lamelas baseado na versão com para-ventos altos

LB = Base Baixa; GHB = Base Alta Isolada; HB = Base Alta.

Superfície útil de desenfumagem (m²) - Instalação sem base

Tipo		Numero de lamelas														
		3	4	5	6	7	8	9	10	11	12	13	14*	15*	16*	17*
030	LB/GHB	0,13	0,17	0,21	0,25	0,29	0,33	0,37	0,41	0,45	0,49	0,53	0,57	0,60	0,66	0,70
	HB	0,16	0,20	0,24	0,29	0,33	0,38	0,42	0,47	0,51	0,56	0,60	0,65	0,69	0,75	0,80
060	LB/GHB	0,26	0,34	0,42	0,50	0,58	0,66	0,73	0,81	0,89	0,97	1,05	1,13	1,21	1,31	1,39
	HB	0,29	0,38	0,46	0,55	0,63	0,71	0,80	0,88	0,97	1,05	1,14	1,22	1,31	1,41	1,50
120	LB/GHB	0,52	0,68	0,84	0,99	1,15	1,31	1,47	1,65	1,82	1,94	2,10	2,30	2,46	2,62	2,78
	HB	0,57	0,73	0,89	1,06	1,22	1,38	1,55	1,74	1,91	2,04	2,20	2,41	2,57	2,74	2,90
180	LB/GHB	0,78	1,02	1,25	1,49	1,73	1,97	2,24	2,48	2,72	2,92	3,15	3,50	3,75	4,00	4,24
	HB	0,84	1,08	1,32	1,57	1,81	2,05	2,33	2,58	2,83	3,02	3,27	3,63	3,88	4,13	4,38
240	LB/GHB	1,04	1,35	1,67	1,99	2,34	2,66	2,99	3,31	3,63	3,89	4,20	4,67	5,00	5,33	5,65
	HB	1,11	1,43	1,76	2,08	2,44	2,77	3,10	3,42	3,75	4,01	4,33	4,81	5,14	5,48	5,81

*Coeficiente aerodinâmico (Cv) de 14 a 17 lamelas baseado na versão com para-ventos altos

LB = Base Baixa; GHB = Base Alta Isolada; HB = Base Alta.



Exutor Eura instalado sem base.



Exutor Eura instalado sobre base.

Para mais informações visite o nosso site em: www.exuvent.pt